

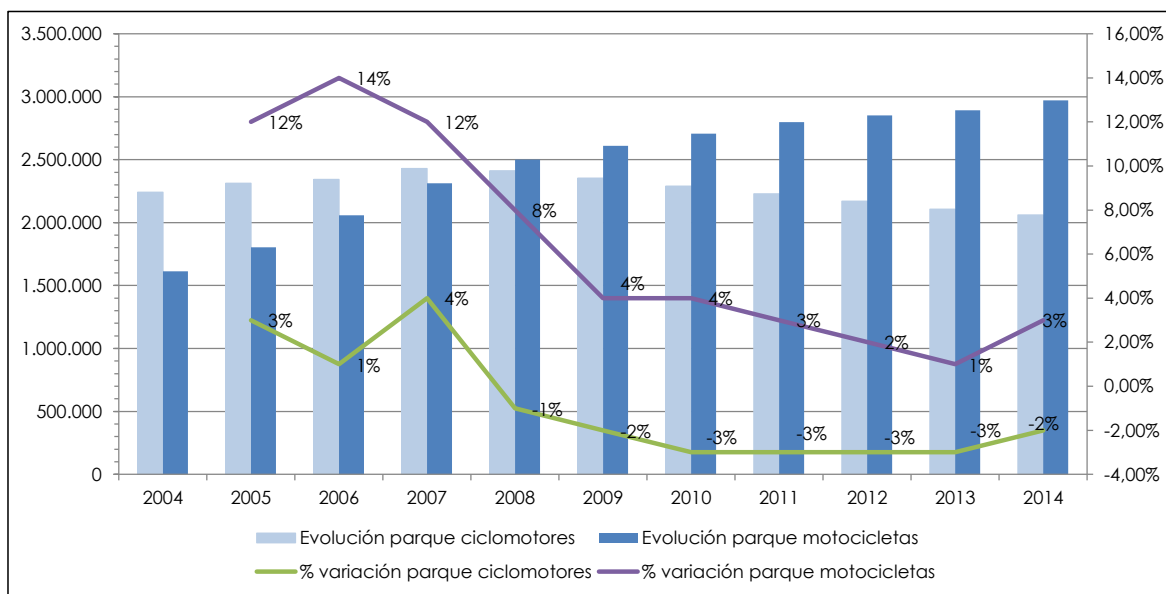
PARQUE ADMINISTRATIVO

EVOLUCIÓN DEL PARQUE DE CICLOMOTORES Y MOTOCICLETAS EN ESPAÑA

CICLOMOTORES		
Año	Total	% variación parque ciclomotores
2004	2.242.046	
2005	2.311.773	3%
2006	2.343.124	1%
2007	2.430.414	4%
2008	2.410.685	-1%
2009	2.352.205	-2%
2010	2.290.207	-3%
2011	2.229.418	-3%
2012	2.169.668	-3%
2013	2.107.116	-3%
2014	2.061.044	-2%

MOTOCICLETAS		
Año	Total	% variación parque motocicletas
2004	1.612.082	
2005	1.805.022	12%
2006	2.058.022	14%
2007	2.311.346	12%
2008	2.500.923	8%
2009	2.609.671	4%
2010	2.707.482	4%
2011	2.798.043	3%
2012	2.852.297	2%
2013	2.891.204	1%
2014	2.972.165	3%

GRÁFICO COMPARATIVO



Fuente: ANESDOR y DGT.