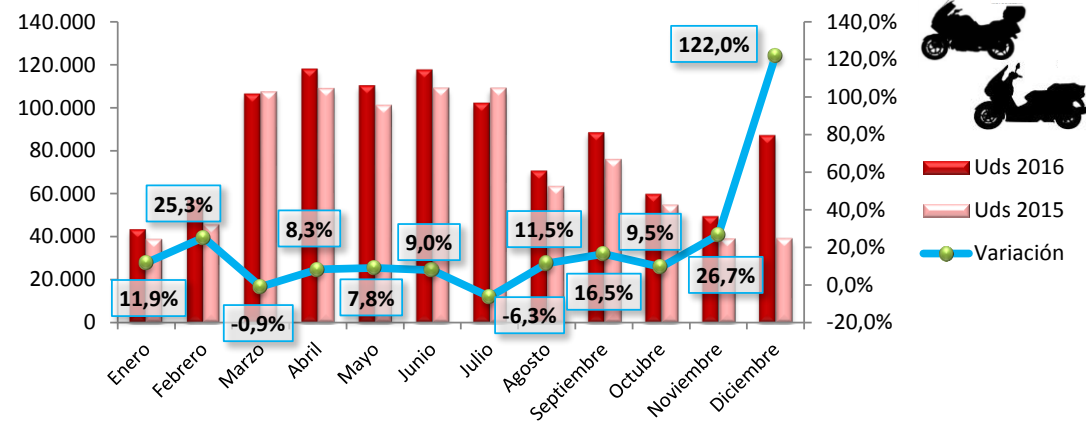


MATRICULACIONES MOTOCICLETAS UNIÓN EUROPEA ENERO - DICIEMBRE 2016

Motocicletas

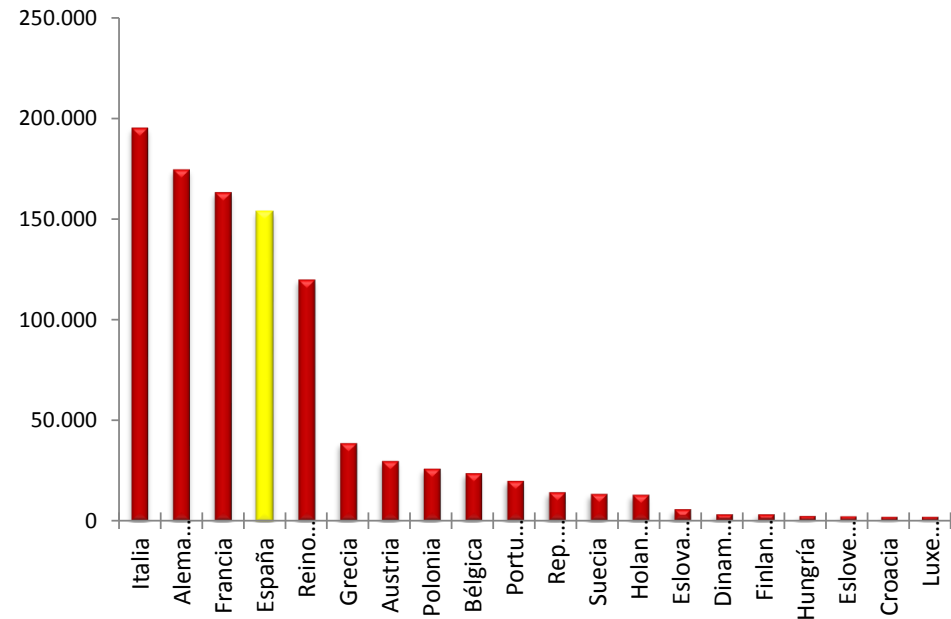
MES	Uds 2016	Uds 2015	Variación
Enero	43.374	38.767	11,9%
Febrero	56.989	45.483	25,3%
Marzo	106.184	107.184	-0,9%
Abril	117.790	108.742	8,3%
Mayo	110.020	100.896	9,0%
Junio	117.399	108.885	7,8%
Julio	101.949	108.809	-6,3%
Agosto	70.582	63.311	11,5%
Septiembre	88.359	75.866	16,5%
Octubre	59.856	54.660	9,5%
Noviembre	49.413	39.006	26,7%
Diciembre	86.930	39.158	122,0%
TOTAL	1.008.845	890.767	13,3%



Ranking

Enero - diciembre 2016

País	Uds 2016	Ranking	Uds 2015	% s/ 2015
Italia	195.290	1º	172.073	13,5%
Alemania	174.624	2º	151.661	15,1%
Francia	163.335	3º	153.242	6,6%
España	154.074	4º	131.593	17,1%
Reino Unido	119.889	5º	105.717	13,4%
Grecia	38.632	6º	32.468	19,0%
Austria	29.763	7º	24.891	19,6%
Polonia	25.823	8º	23.865	8,2%
Bélgica	23.621	9º	21.577	9,5%
Portugal	19.760	10º	17.611	12,2%
Rep. Checa	14.086	11º	13.424	4,9%
Suecia	13.220	12º	9.422	40,3%
Holanda	12.872	13º	11.688	10,1%
Eslovaquia	5.565	14º	5.309	4,8%
Dinamarca	3.139	15º	2.417	29,9%
Finlandia	3.022	16º	3.157	-4,3%
Hungría	2.204	17º	2.093	5,3%
Eslovenia	2.074	18º	1.855	11,8%
Croacia	1.811	19º	1.511	19,9%
Luxemburgo	1.783	20º	1.654	7,8%



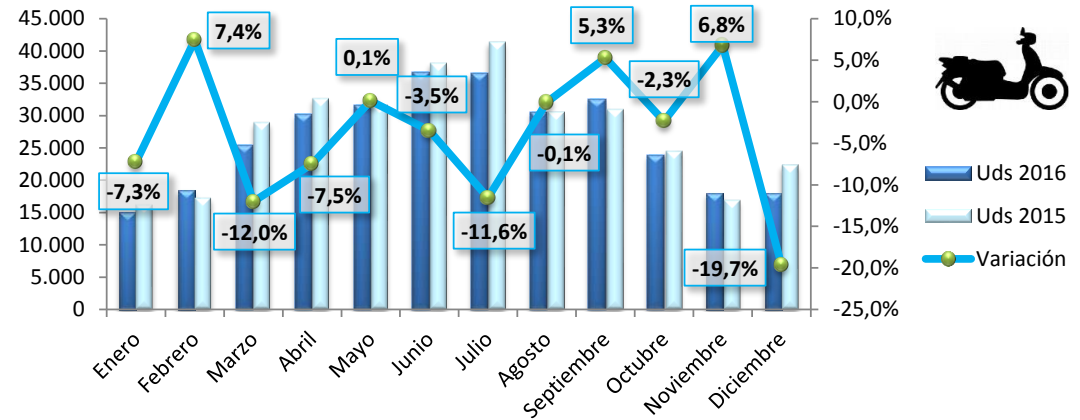
FUENTE: ACEM y MSI, proveedor oficial de información de mercado español para ANESDOR

Le recordamos que está prohibida la redistribución total o parcial de este documento fuera del ámbito de ANESDOR sin nuestro consentimiento expreso.

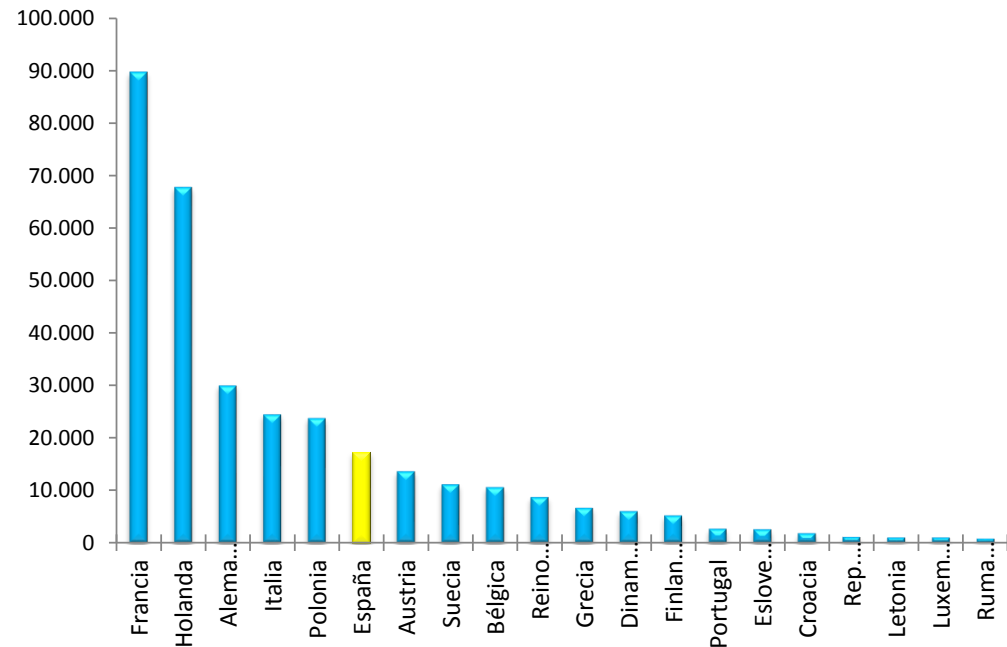
MATRICULACIONES CICLOMOTORES UNIÓN EUROPEA ENERO - DICIEMBRE 2016

Ciclomotores

MES	Uds 2016	Uds 2015	Variación
Enero	14.996	16.174	-7,3%
Febrero	18.514	17.232	7,4%
Marzo	25.415	28.877	-12,0%
Abril	30.158	32.598	-7,5%
Mayo	31.599	31.569	0,1%
Junio	36.723	38.047	-3,5%
Julio	36.553	41.328	-11,6%
Agosto	30.484	30.510	-0,1%
Septiembre	32.540	30.909	5,3%
Octubre	23.889	24.456	-2,3%
Noviembre	18.025	16.878	6,8%
Diciembre	17.969	22.367	-19,7%
TOTAL	316.865	330.945	-4,3%



Ranking Enero - diciembre 2016				
País	Uds 2016	Ranking	Uds 2015	% s/ 2015
Francia	89.732	1º	89.646	0,1%
Holanda	67.825	2º	65.937	2,9%
Alemania	30.109	3º	32.638	-7,7%
Italia	24.575	4º	24.627	-0,2%
Polonia	23.908	5º	30.431	-21,4%
España	17.230	6º	15.998	7,7%
Austria	13.693	7º	13.760	-0,5%
Suecia	11.169	8º	10.635	5,0%
Bélgica	10.599	9º	12.384	-14,4%
Reino Unido	8.748	10º	9.402	-7,0%
Grecia	6.636	11º	7.504	-11,6%
Dinamarca	5.990	12º	6.893	-13,1%
Finlandia	5.166	13º	7.004	-26,2%
Portugal	2.615	14º	2.594	0,8%
Eslovenia	2.531	15º	2.296	10,2%
Croacia	1.768	16º	1.812	-2,4%
Rep. Checa	1.060	17º	1.504	-29,5%
Letonia	935	18º	999	-6,4%
Luxemburgo	926	19º	924	0,2%
Rumanía	727	20º	661	10,0%



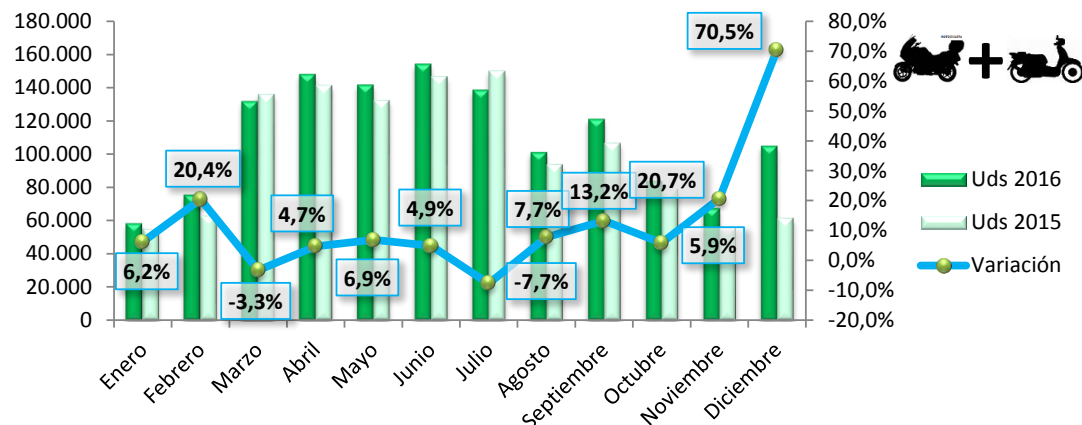
FUENTE: ACEM y MSI, proveedor oficial de información de mercado español para ANESDOR

Le recordamos que está prohibida la redistribución total o parcial de este documento fuera del ámbito de ANESDOR sin nuestro consentimiento expreso.

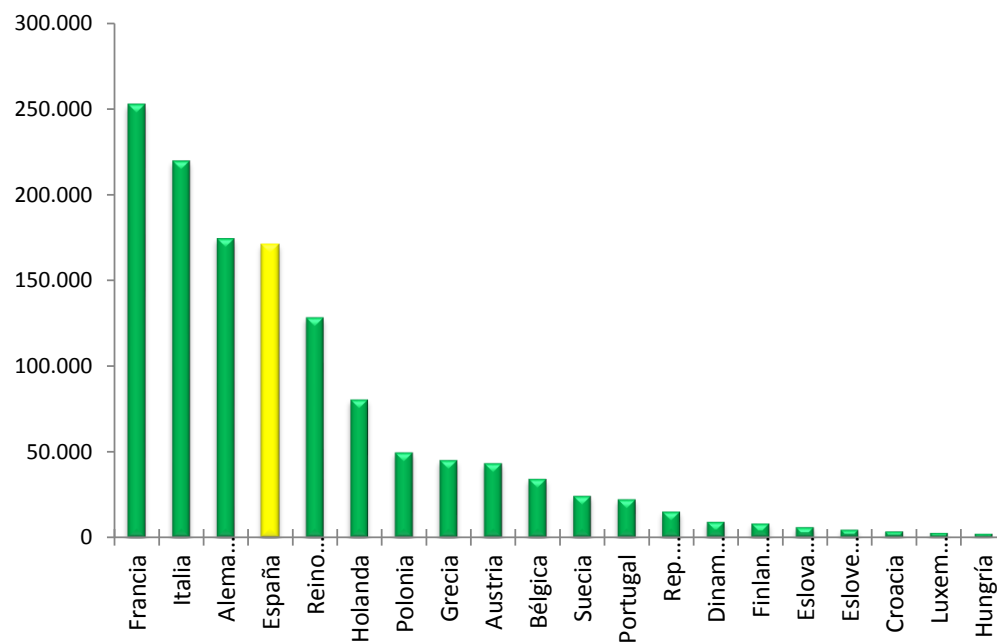
MATRICULACIONES DOS RUEDAS MOTORIZADAS UNIÓN EUROPEA ENERO - DICIEMBRE 2016

Cilomotores + Motocicletas

MES	Uds 2016	Uds 2015	Variación
Enero	58.370	54.941	6,2%
Febrero	75.503	62.715	20,4%
Marzo	131.599	136.061	-3,3%
Abril	147.948	141.340	4,7%
Mayo	141.619	132.465	6,9%
Junio	154.122	146.932	4,9%
Julio	138.502	150.137	-7,7%
Agosto	101.066	93.821	7,7%
Septiembre	120.899	106.775	13,2%
Octubre	83.745	79.116	5,9%
Noviembre	67.438	55.884	20,7%
Diciembre	104.899	61.525	70,5%
TOTAL	1.325.710	1.221.712	8,5%



Ranking	Enero - diciembre 2016				
País	Uds 2016	Ranking	Uds 2015	% s/ 2015	
Francia	253.067	1º	242.888	4,2%	
Italia	219.865	2º	196.700	11,8%	
Alemania	174.624	3º	151.661	15,1%	
España	171.304	4º	147.591	16,1%	
Reino Unido	128.637	5º	115.119	11,7%	
Holanda	80.697	6º	77.625	4,0%	
Polonia	49.731	7º	54.296	-8,4%	
Grecia	45.268	8º	39.972	13,2%	
Austria	43.456	9º	38.651	12,4%	
Bélgica	34.220	10º	33.961	0,8%	
Suecia	24.389	11º	20.057	21,6%	
Portugal	22.375	12º	20.205	10,7%	
Rep. Checa	15.146	13º	14.928	1,5%	
Dinamarca	9.129	14º	9.310	-1,9%	
Finlandia	8.188	15º	10.161	-19,4%	
Eslovaquia	5.944	16º	5.748	3,4%	
Eslovenia	4.605	17º	4.151	10,9%	
Croacia	3.579	18º	3.323	7,7%	
Luxemburgo	2.709	19º	2.578	5,1%	
Hungría	2.204	20º	2.093	5,3%	



FUENTE: ACEM y MSI, proveedor oficial de información de mercado español para ANESDOR

Le recordamos que está prohibida la redistribución total o parcial de este documento fuera del ámbito de ANESDOR sin nuestro consentimiento expreso.